



LUCity!

2018

*instalação artística de sombra e luz de intervenção
artística para ativação comunitária
obra comissionada pela '4iS - Plataforma para a
Inovação Social' para o 'Mercado Municipal de Santa
Maria da Feira', Santa Maria da Feira, Portugal*

https://instagram.com/explore/tags/lucity_marionetas_mandragora/
<http://marionetasmandragora.com/index.php?hidEv=175>



rnando vora

**Instalações
luminosas e ofi**
**Monsenhor
enVide neFeliba**
**Colectivo
Entropikalab**

SOBRE

Um projeto co-criado com as artistas Gabriella Mastrangelo e Artemis Papageorgiou do Entropikalab, e com produção da '4iS - Plataforma para a Inovação Social'.

Esta é a primeira ação do LUCity! - Light Urban City! -, um programa de mobilidade de artistas para a criação de instalações luminosas no espaço público, em cocriação com a comunidade local, e ativação dos cidadãos para a ligação entre a arte e o espaço público. Em Portugal, a iniciativa acontece em Santa Maria da Feira (Mercado Municipal), com o artista português Monsenhor enVide neFelibata e o coletivo grego Entropikalab.

LUCity! é financiado pelo programa Creative Europe, da União Europeia, e desenvolvido pela 4iS - Plataforma para a Inovação Social (Aveiro, Portugal) em parceria com a House! - Society for People and Places (Maribor, Eslovénia), o Kirklees Theatre Fund - The Lawrence Batley Theatre (Huddersfield, Reino Unido) e Bass Culture (Bari, Itália). O LUCity! Santa Maria da Feira é uma colaboração entre a 4iS - Plataforma para a Inovação Social e a Câmara Municipal de Santa Maria da Feira: Pelouro da Cultura, Turismo, Bibliotecas e Museus e o Imaginarius Centro de Criação.

O LUCity! Santa Maria da Feira é uma colaboração entre a 4iS - Plataforma para a Inovação Social e a Câmara Municipal de Santa Maria da Feira.

A criação apresenta duas abordagens ao espaço do Mercado que se complementam na forma de instalação artística luminosa. Monsenhor explora a sombra e o Entropikalab aborda a luz, dois opostos intrinsecamente conectados. Ainda de mãos dadas, Monsenhor explora o edifício físico (espaço positivo) e suas linhas estruturais enquanto o Entropikalab aborda o vazio (espaço negativo) e o fluxo orgânico do público. Nesta simbiose perfeita o visitante é convidado a atravessar a luz em direção à escuridão e retroceder se assim o entender. Poderíamos dizer que iniciamos a viagem com a beleza mascarada para a crueza acentuada.

Monsenhor, ao cobrir de negro superfícies do edifício, realça-nos o volume que o mesmo ocupa no espaço e acentua e faz-nos descobrir as linhas estruturais do edifício. Toda o seu processo de execução foi elaborado numa performance visitável que culmina ainda num ambiente de "construction site" aparentemente caótico que nos alerta para a urgência da recuperação dos monumentos emblemáticos que nos pertencem.

Entropikalab, apresenta-nos uma qualidade de organismo geométrico que habita o mercado mas que

representa por si mesmo uma nova espinha dorsal do edifício ou o próprio edifício numa reinvenção viva. Da mesma forma, o caos é abordado mas aqui sendo um caos orgânico pela refração da luz natural. Poderemos mesmo dizer que se trata da representação da entropia.

O meu modo de pensar a arte urbana é que ela é e deve ser criada para um público bastante heterogêneo e, nesse caso, múltiplas leituras serão percebidas. Consequentemente, a obra de arte deve conter diferentes camadas para esses públicos amplos. Por vezes até significados diferentes e contraditórios são intencionalmente trabalhados uns sobre os outros. Essa é a beleza interior, a profundidade dela.

Não estou a sugerir que a arte urbana deva ser algo hermética nem de difícil compreensão. Estou a afirmar que a obra deve levar a um diálogo entre artista e espectador e entre os diversos espectadores.

Fernando Távora

Studio Nuno Fontes

**Instalações
luminosas e oficinas**

Monsenhor
enVide neFelibata
Colectivo
Entropikalab











WES











LUCITY - LUCITY





LUCITY-

FICHA ARTÍSTICA

DIREÇÃO ARTÍSTICA Monsenhor enVide neFelibata

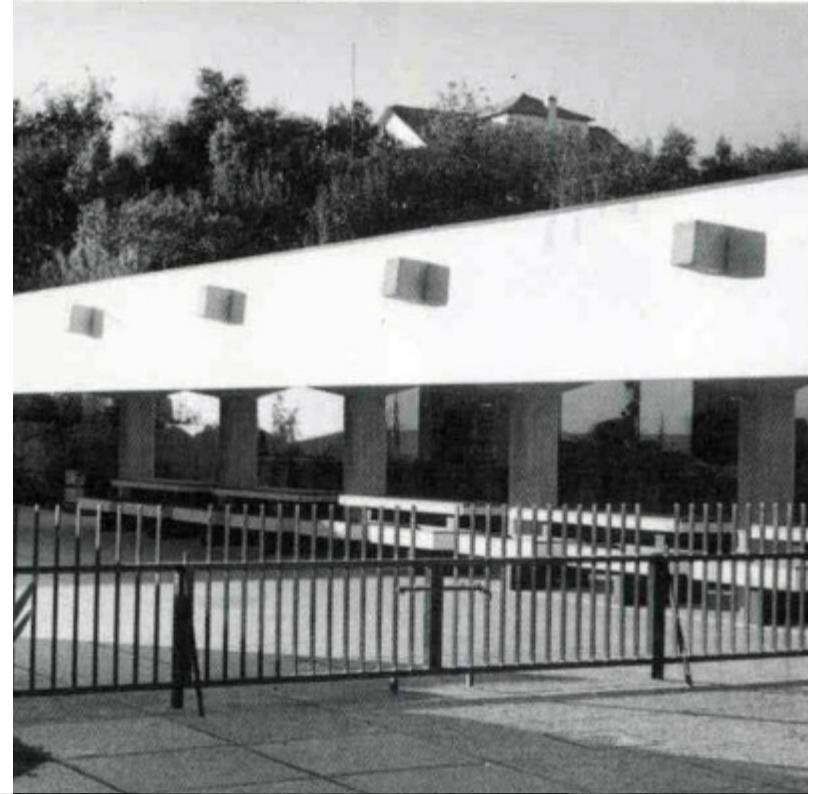
COLETIVO CONVIDADO Entropikalab

PRODUÇÃO E MEDIAÇÃO #4iS – Plataforma para a Inovação Social

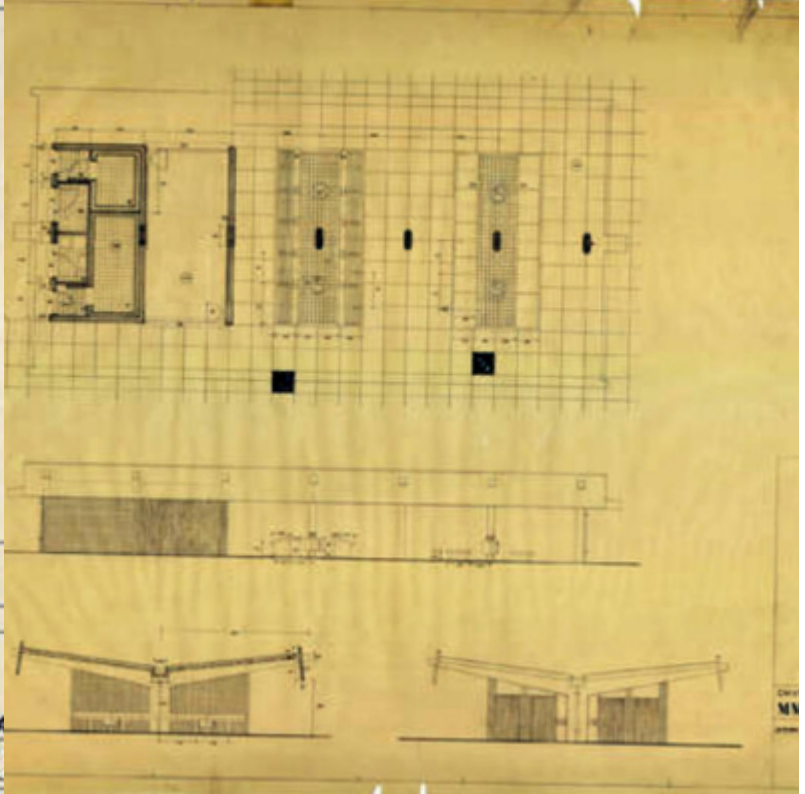
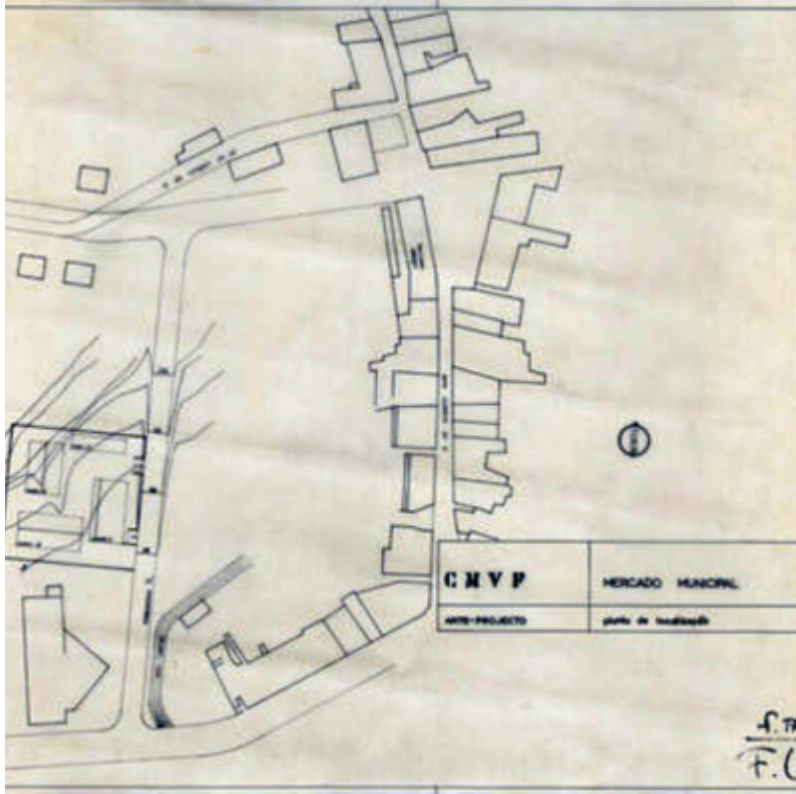
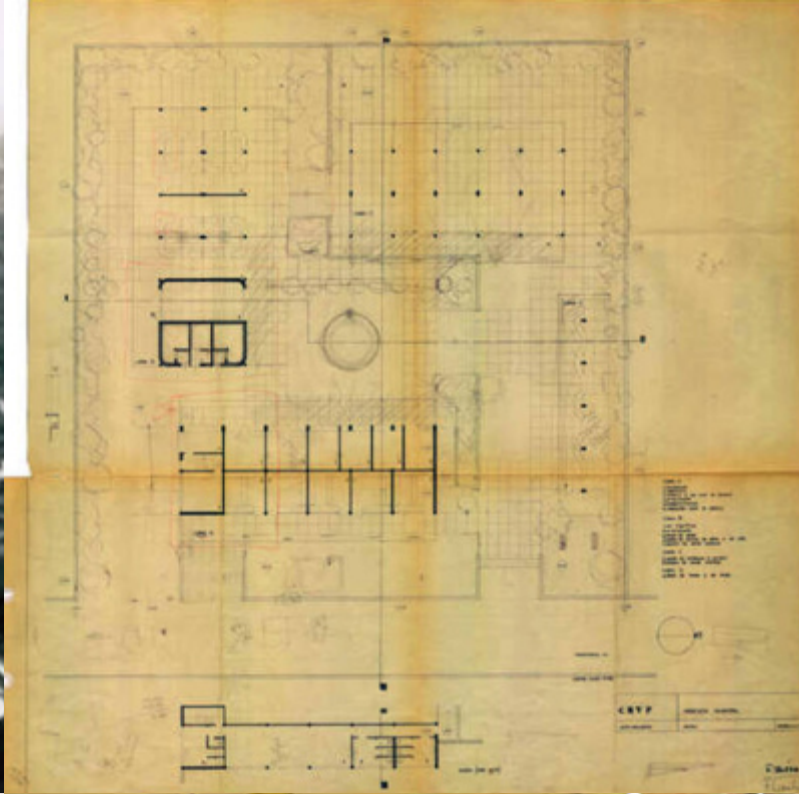
PARCEIRO LOCAL i9jovem

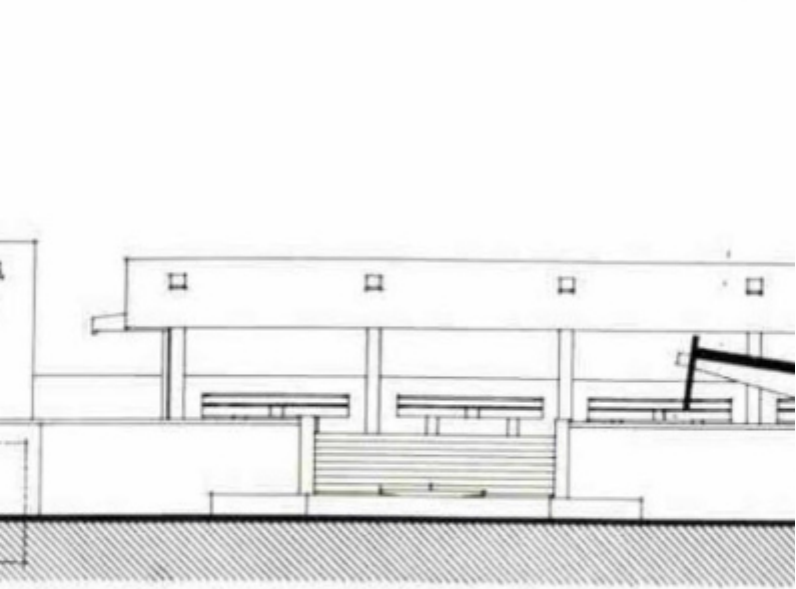
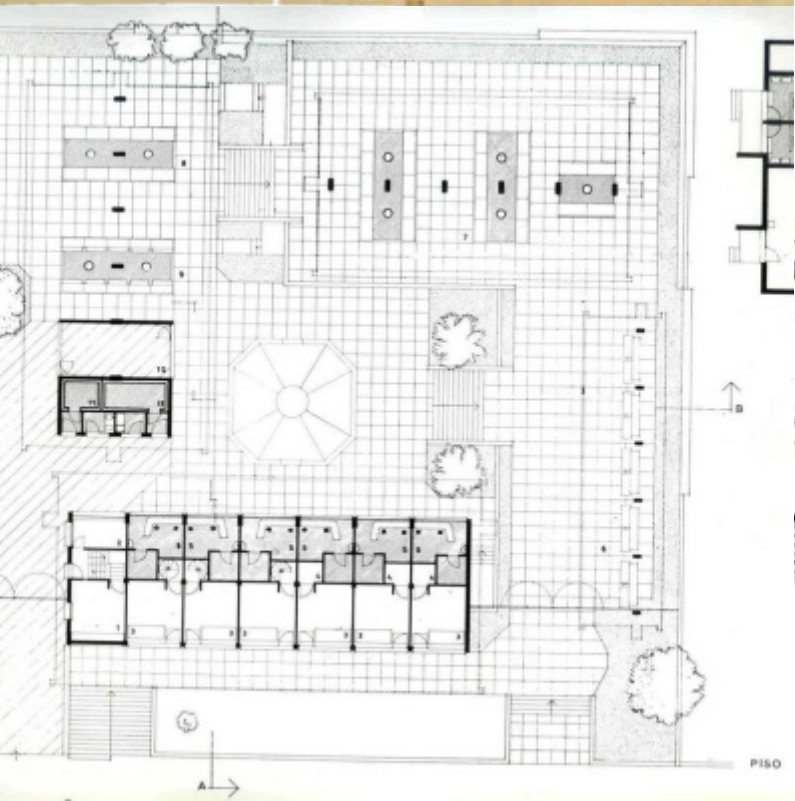
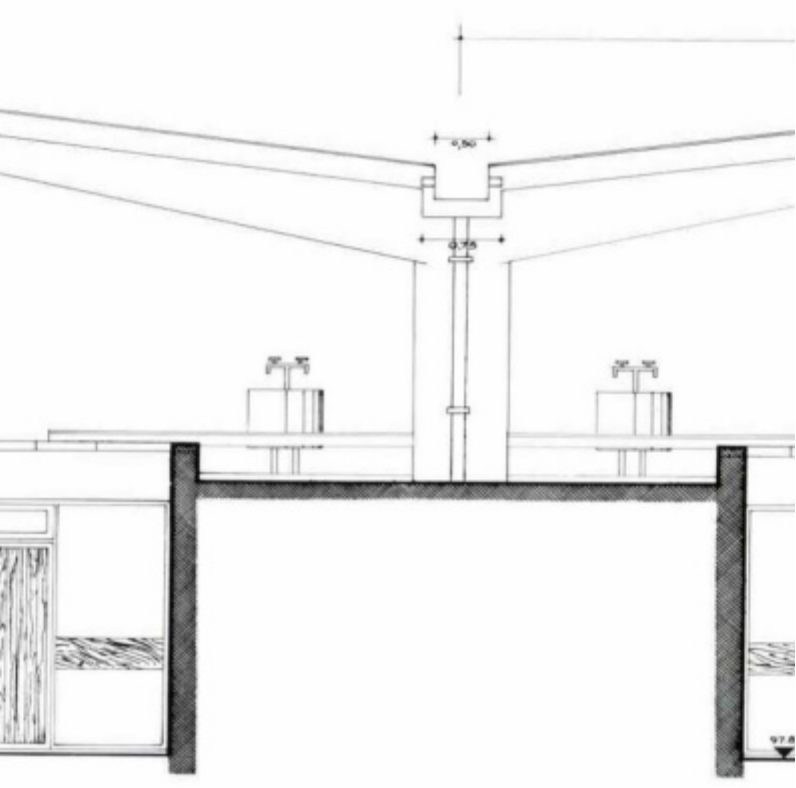
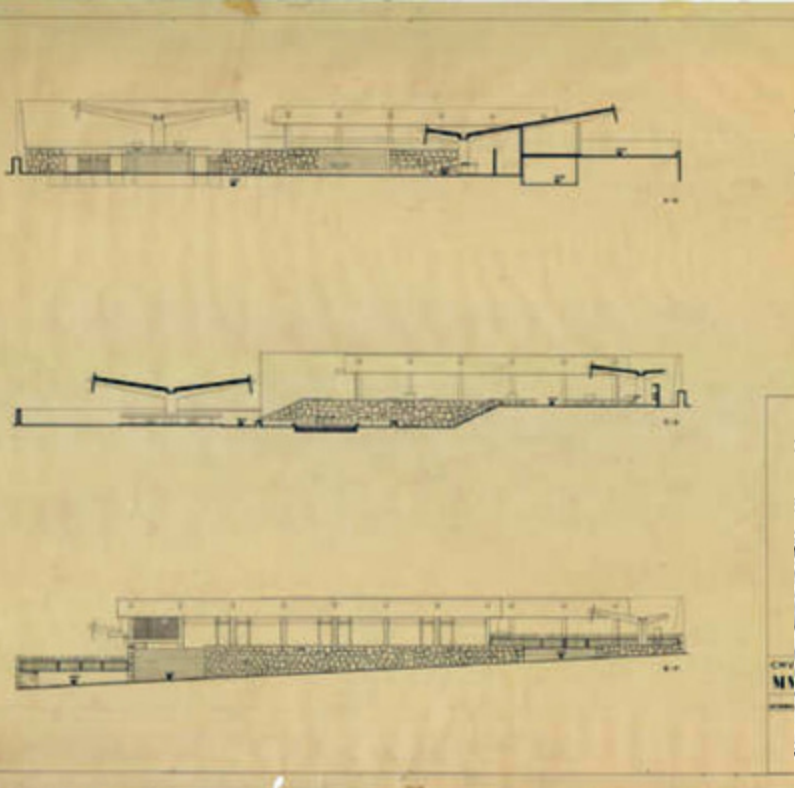
FOTOGRAFIA E VÍDEO StoryTellers

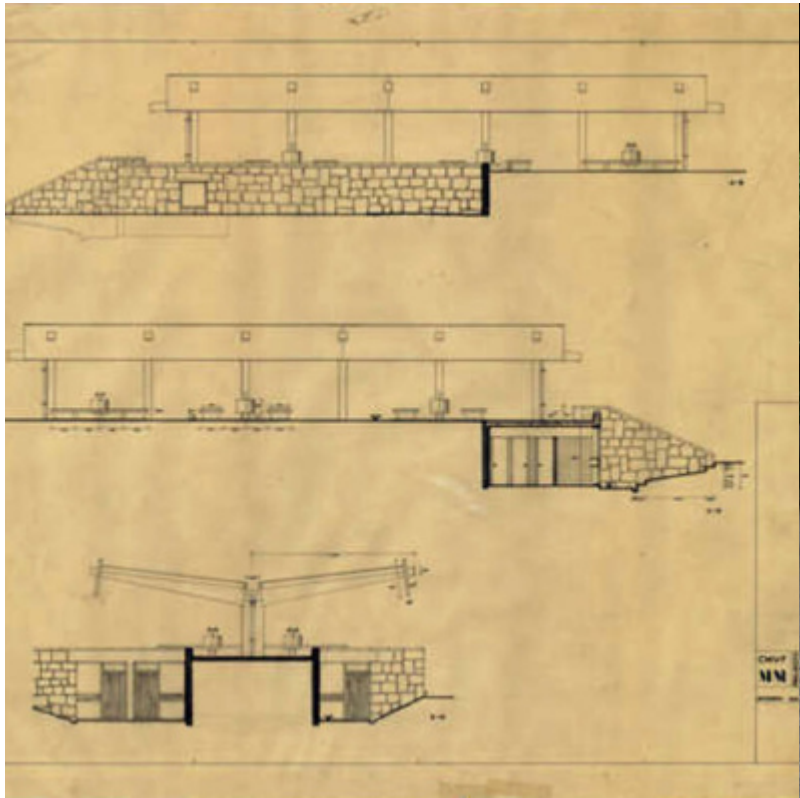
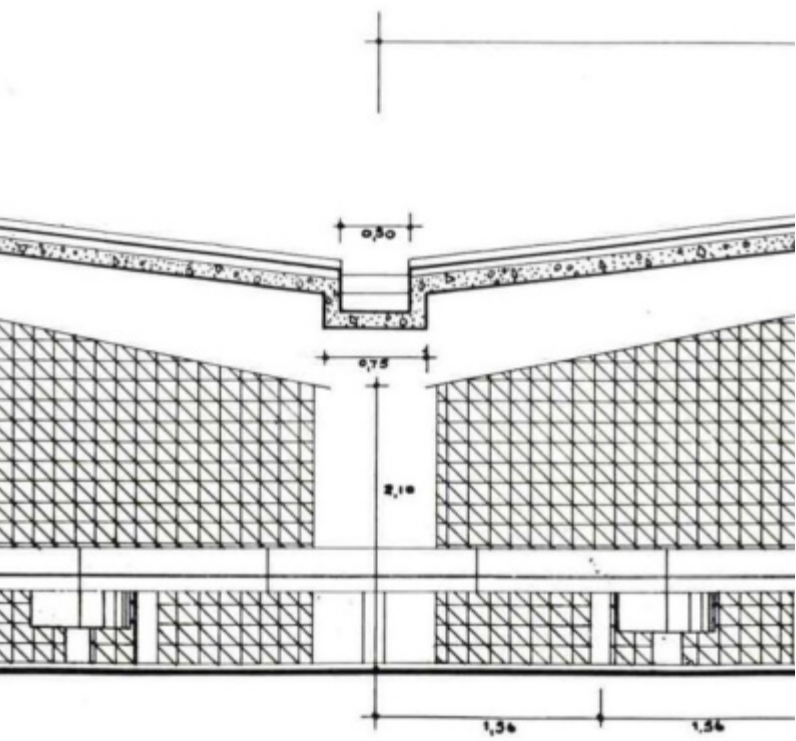
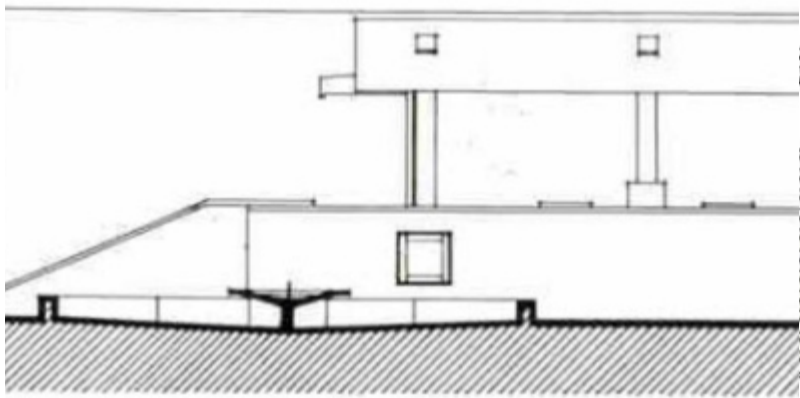
GALERIA















































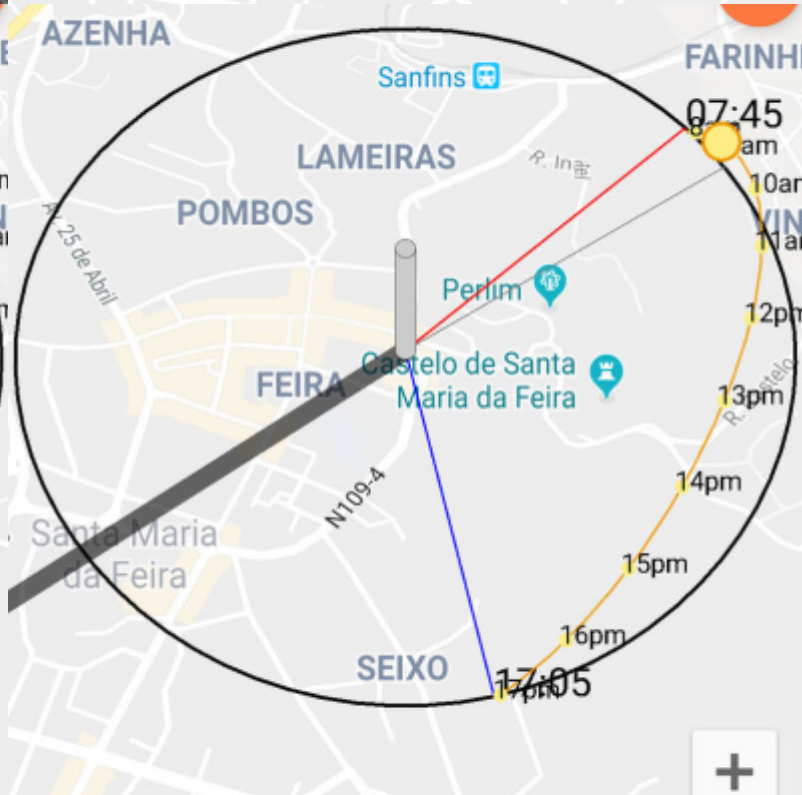
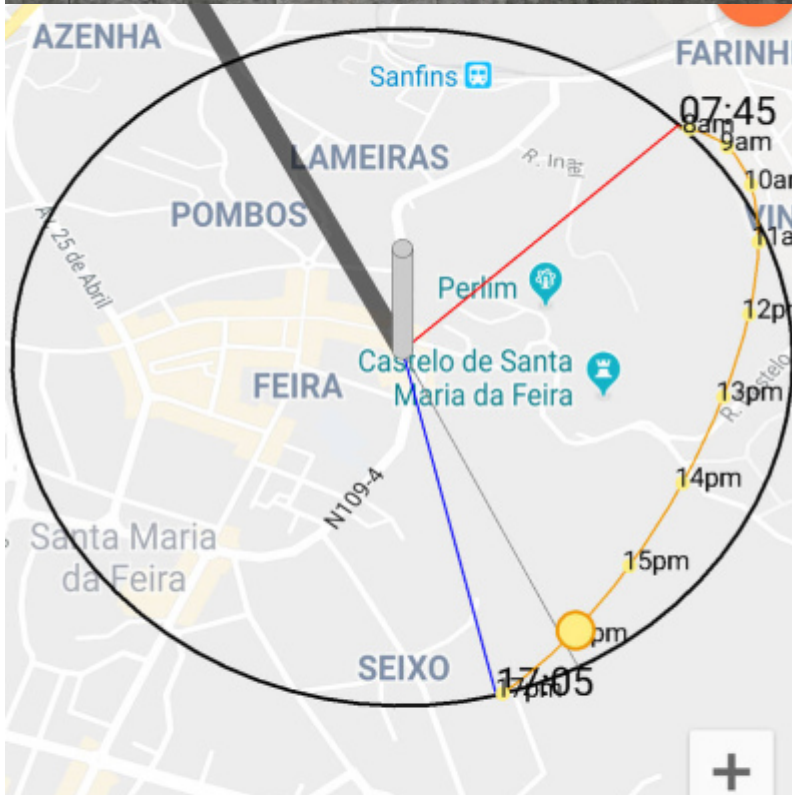














Monotype Grottesque :

typogra

Monotype Grottesque is a sans-serif typeface designed by Frank Hinr and published through Monotype in 1926. It's an "irregular" grotesque letterforms and inconsistencies across the various styles. The family i a wide range of widths including condensed, extra condensed a versions. Monotype Grottesque went on to become the main inspiration

Frank Hinman Pierpont

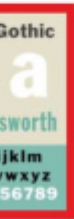


Franklin Gothic :

typogra

Franklin Gothic and its related faces are a large family of realist sans- developed by the type foundry American Type Founders (ATF) and credit designer Morris Fuller Benton. "Gothic" was a contemporary term (now littl to describe period designs) meaning sans-serif.

Franklin Gothic has been used in many advertisements and headlines ir The typeface continues to maintain a high profile, appearing in a variety o books to billboards. Despite a period of eclipse in the 1930s, after the i European faces like Kabel and Futura, they were re-discovered by America the 1940s and have remained popular ever since. Benton's Franklin Gothic of solid designs, particularly suitable for display and trade use such as he than for extended text. Many versions and adaptations have been made sin



Morris Fuller Benton

PRETENDER :

TYPOG

PRETENDER IS A NARROW ART DECO HEADLINE FONT INSPIRED BY THE SHEET IN EARLY 20TH CENTURY WALTZ BALLAD, MEDICAL ROSE.



TYPOGRAPHIC FONTS

LUCITY - LUCITY

LU



**SANTA MARIA DA
MONSENHOR ENVIDE I**
08.12.2018

EFELIBAT

LUCity - lucity



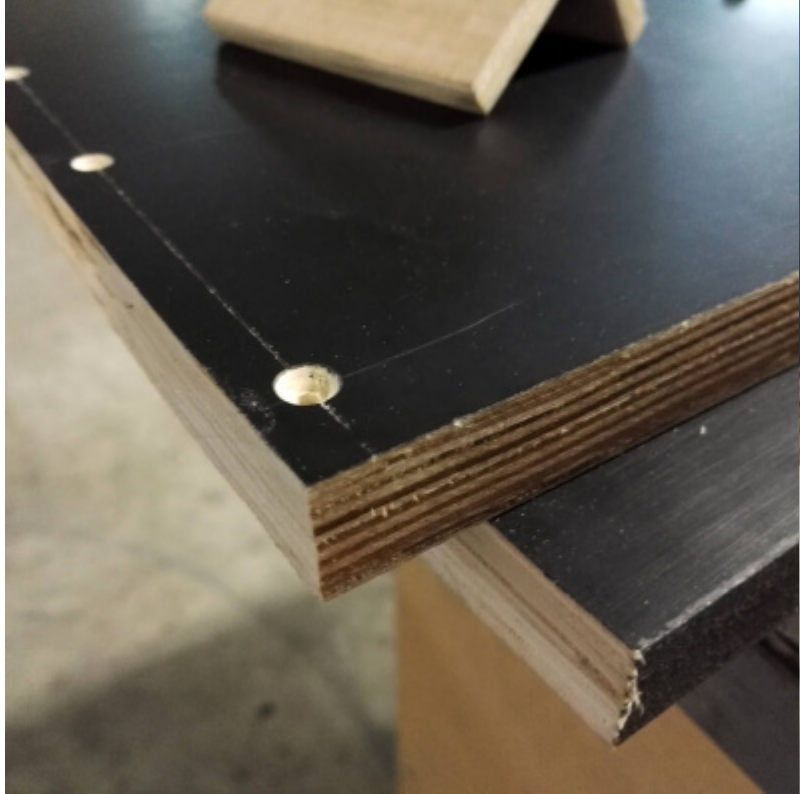
**SANTA MARIA DA
MONSENHOR ENVIDE NE**
08.12.2018

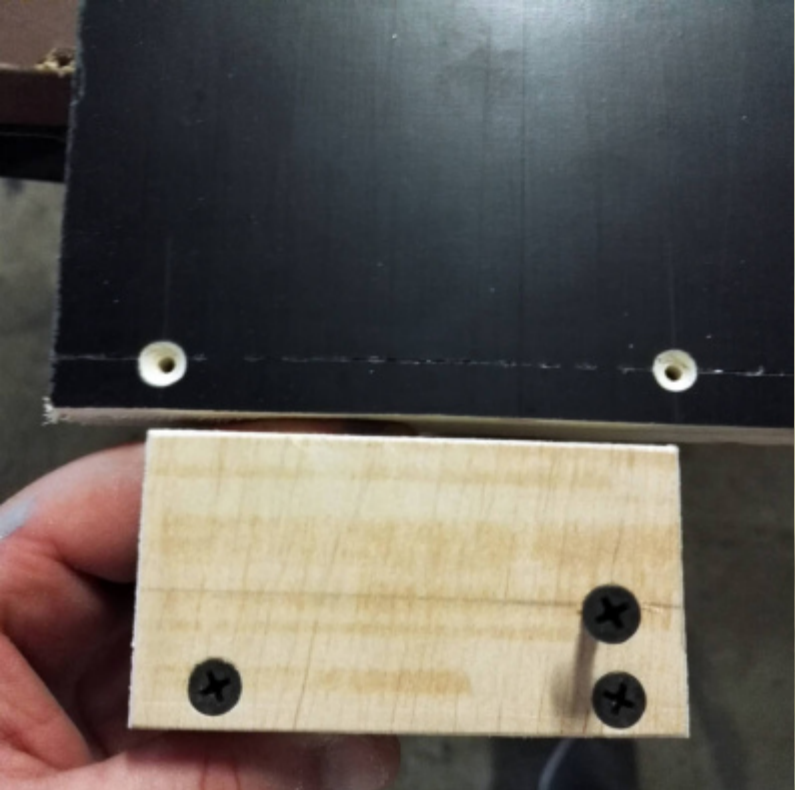
EFELIBAT

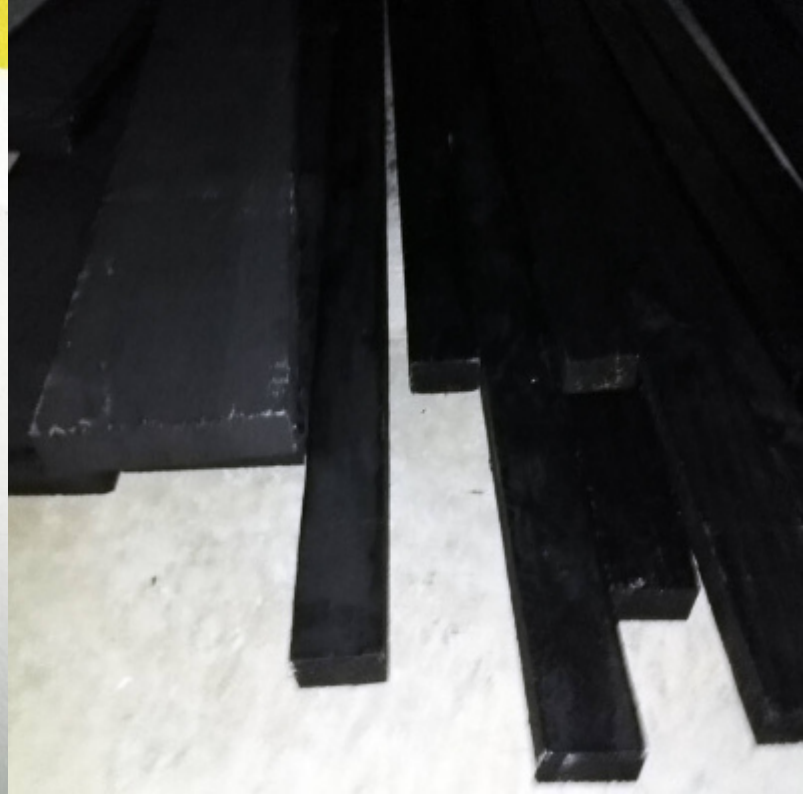
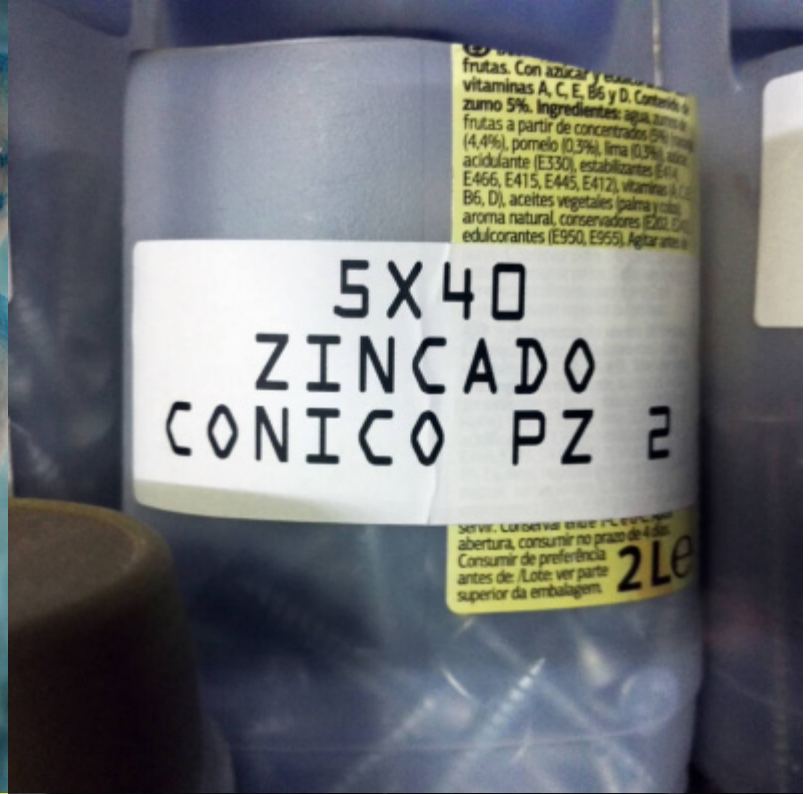
LUCity - lucity



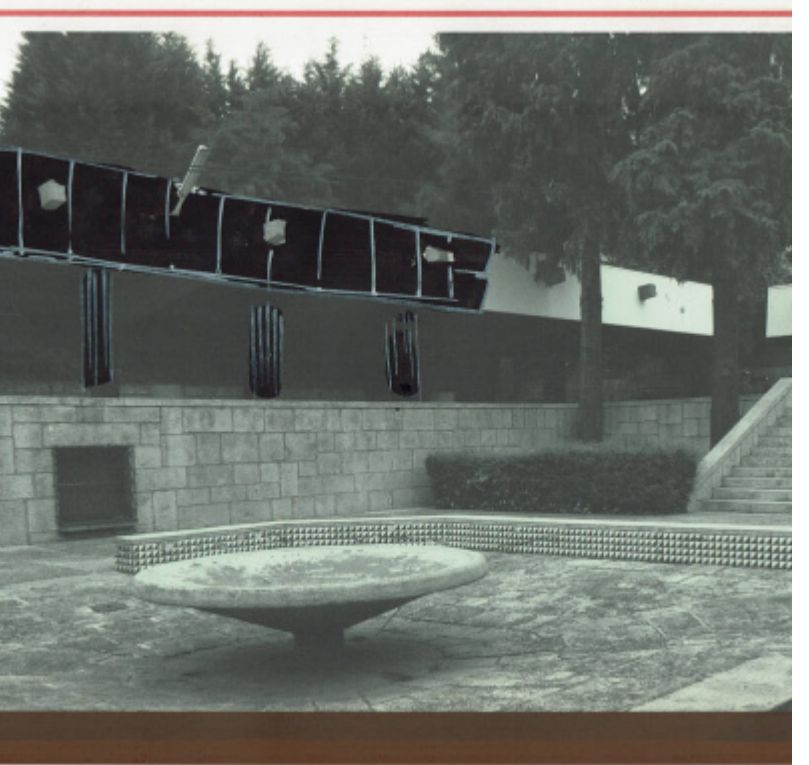
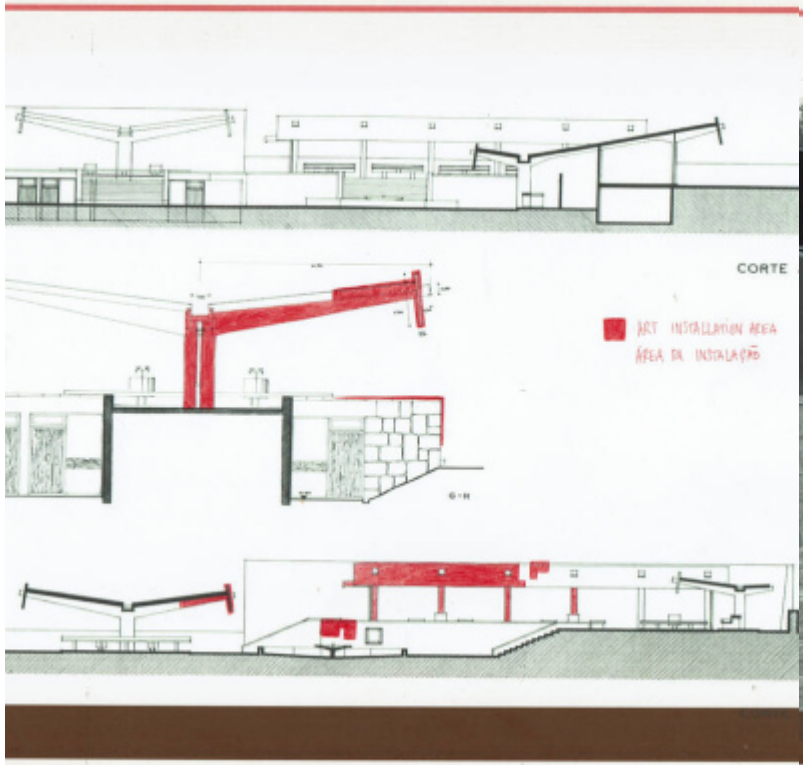
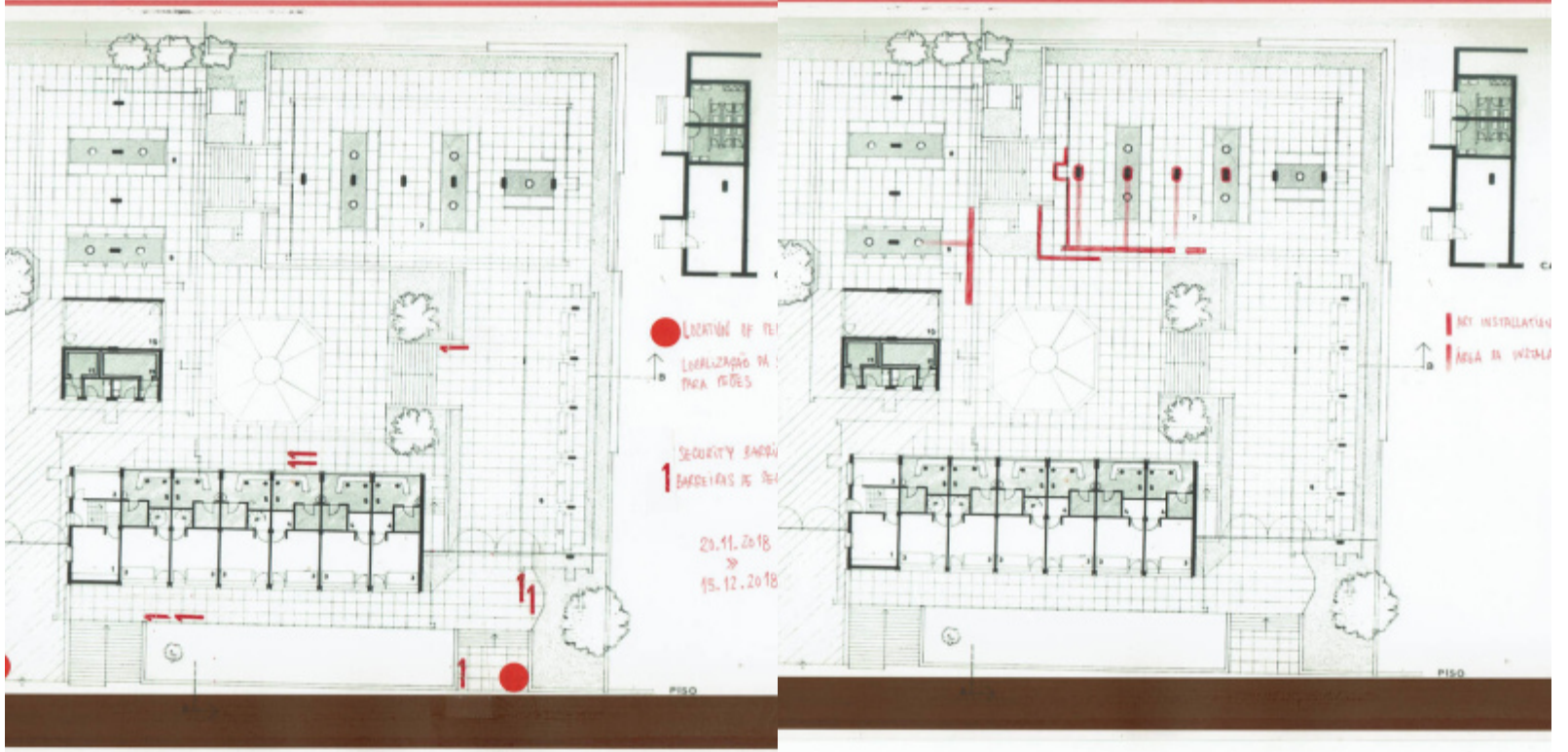


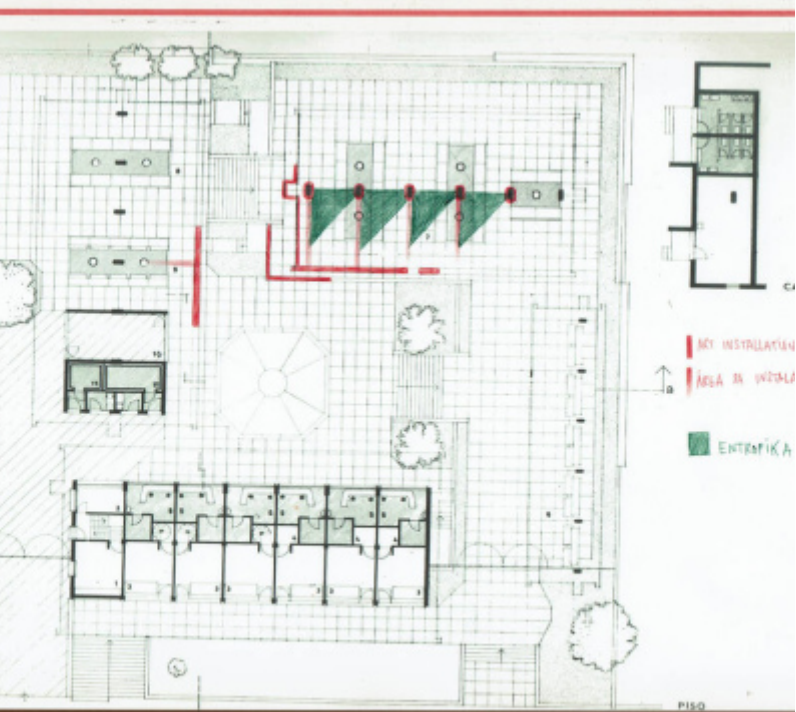
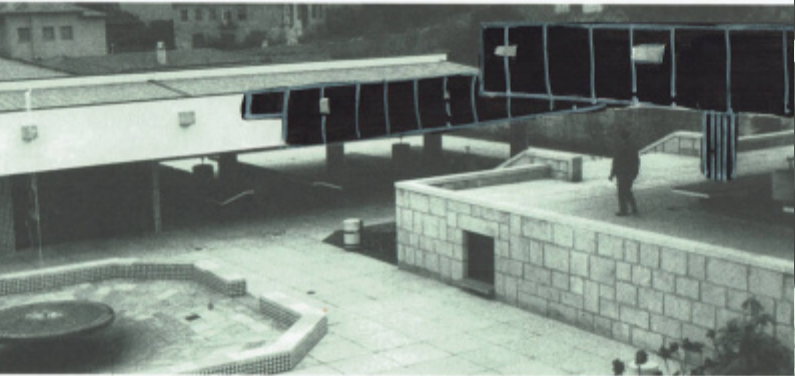


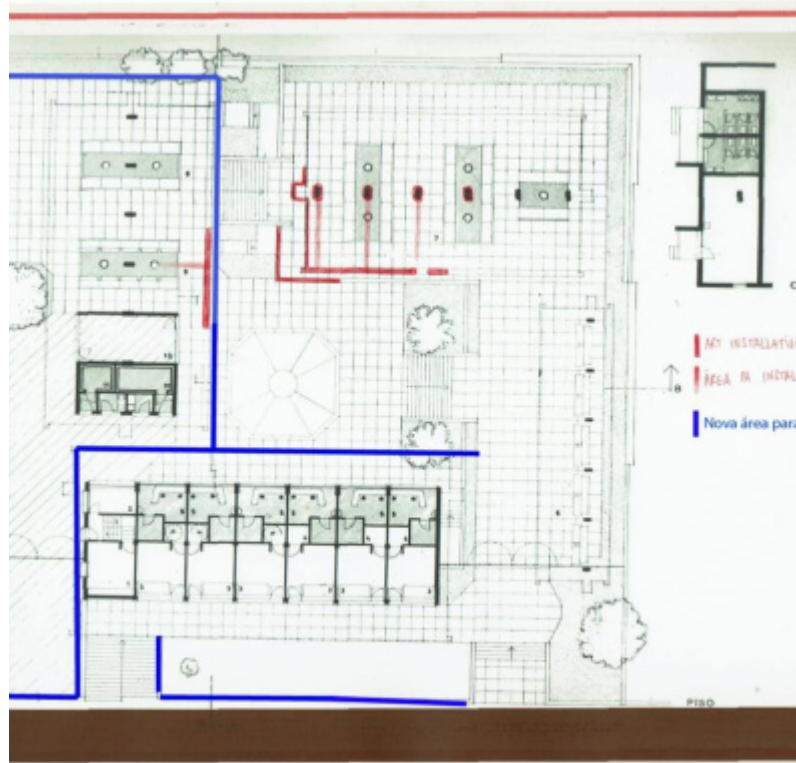
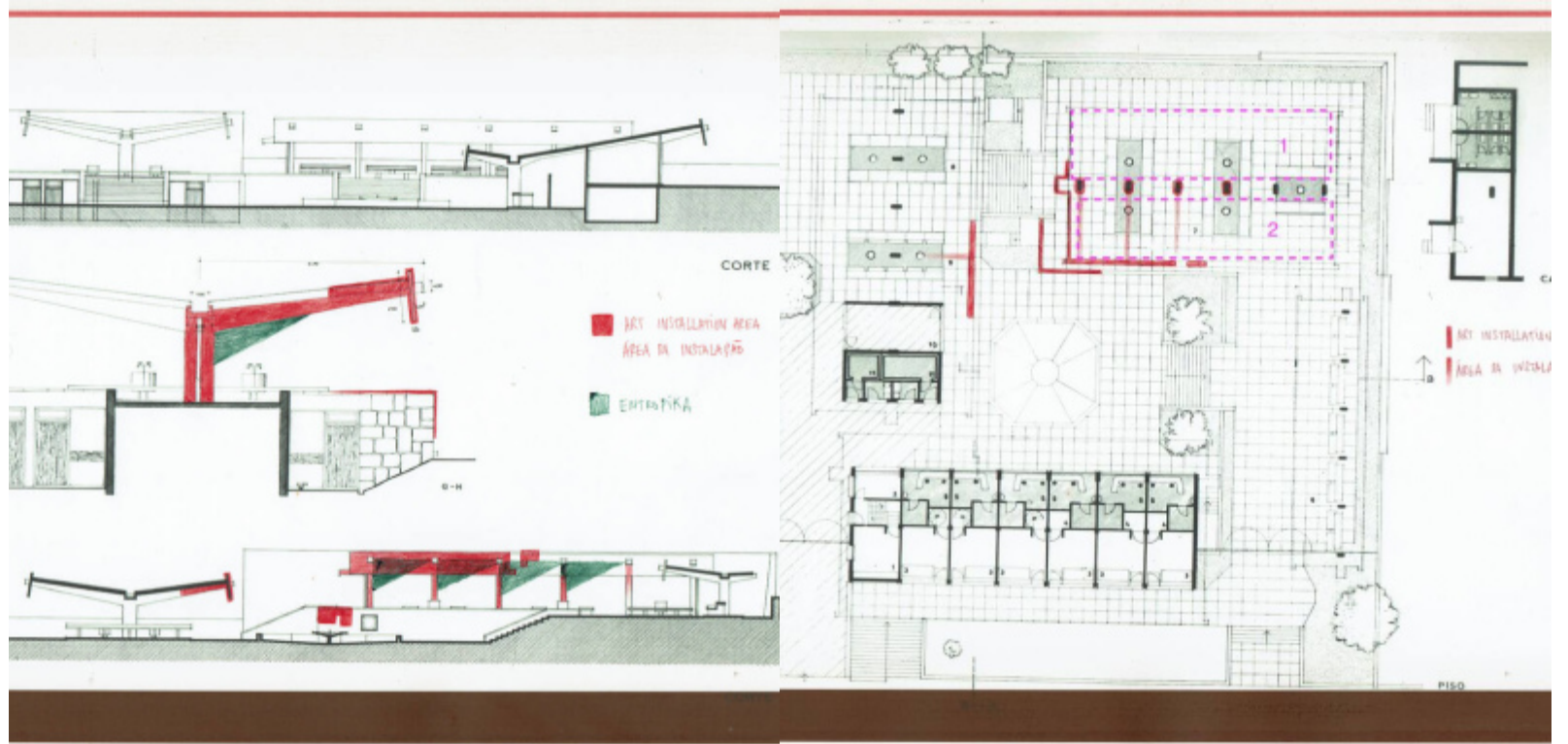


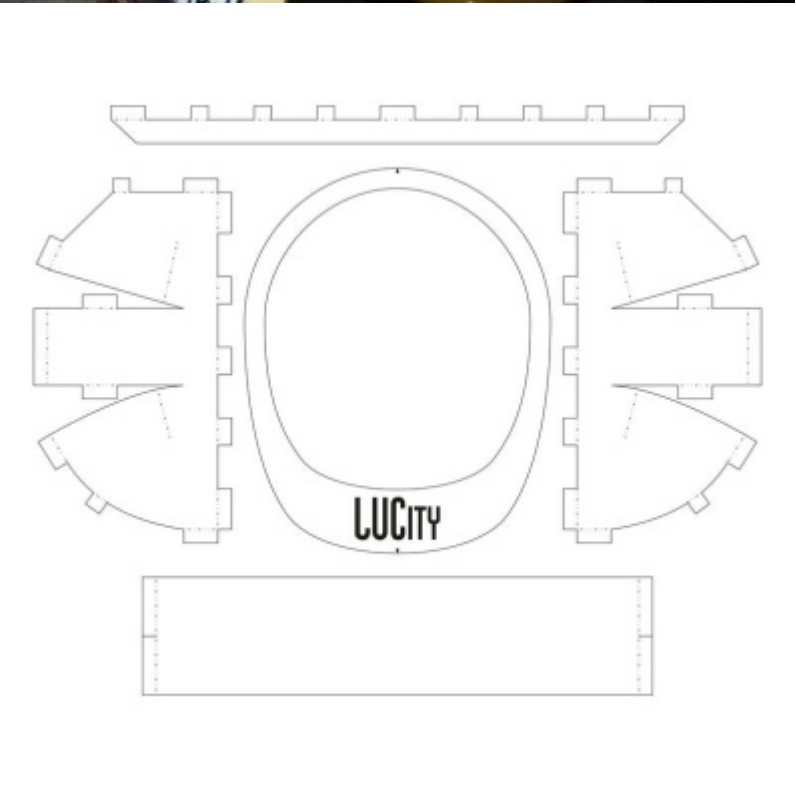














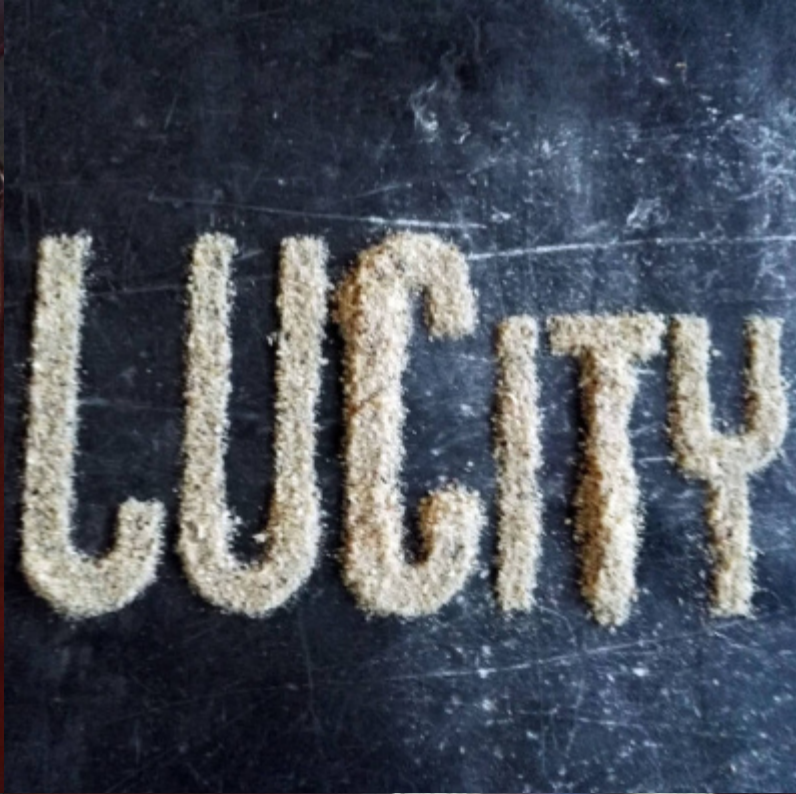


















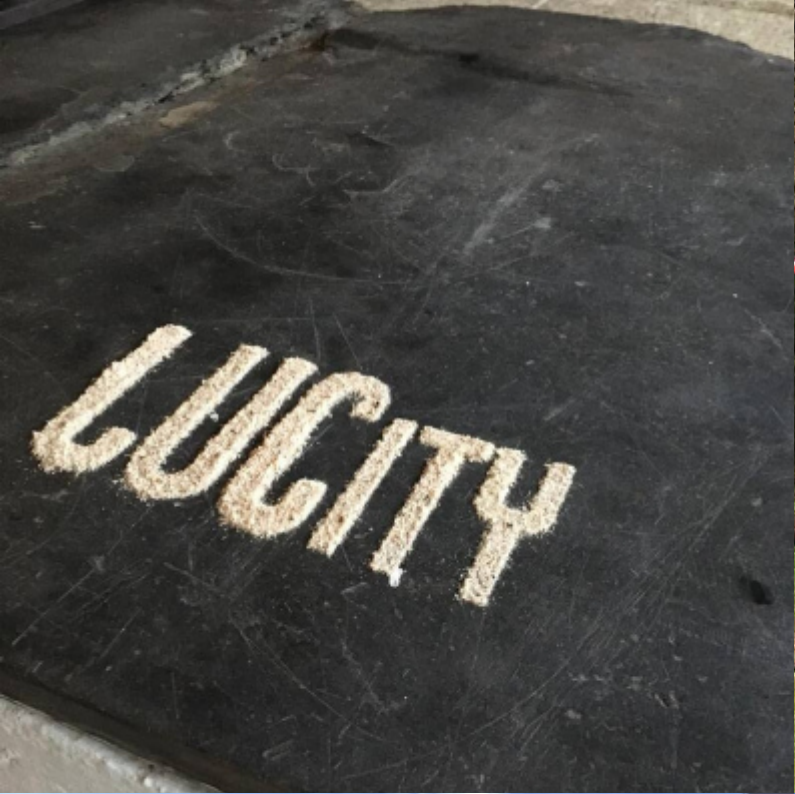
LuCity! Feira
Mercado Municipal Fernando Távora
Espetáculo Emocional — 17 Nov
Story telling para paisagens fotográficas
L 24 e 25 Nov / 1 e 2 Dez.
e cenografia com envide nefelibata &
ENTROPIKA LAB — 25 a 31 Nov.
— 3 a 8 Dez.
ção com coletivo

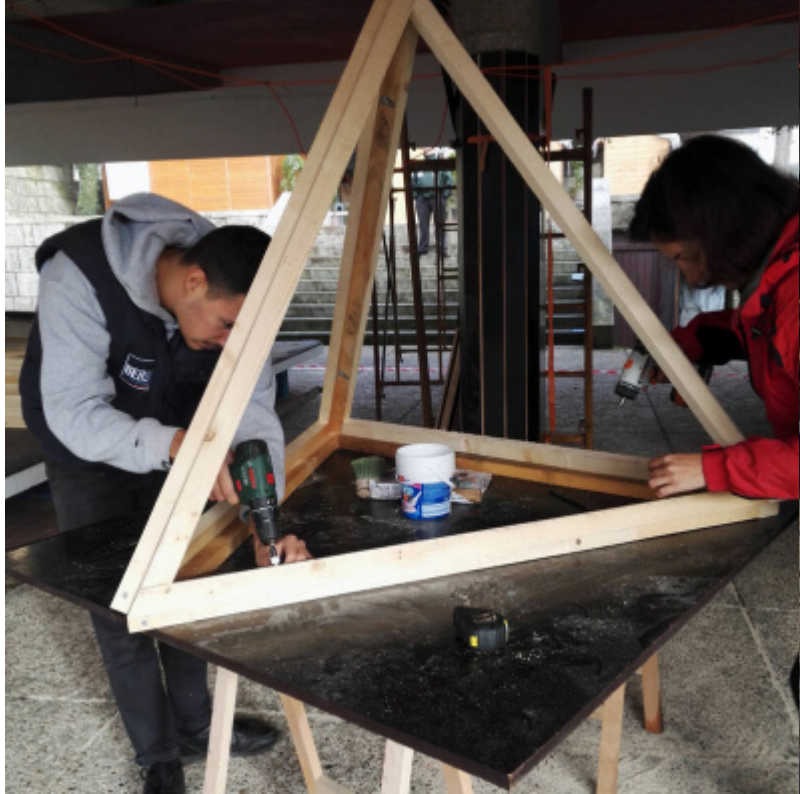
4 is emti NAb
12/11/18
EMOSGES
FRÁGIL













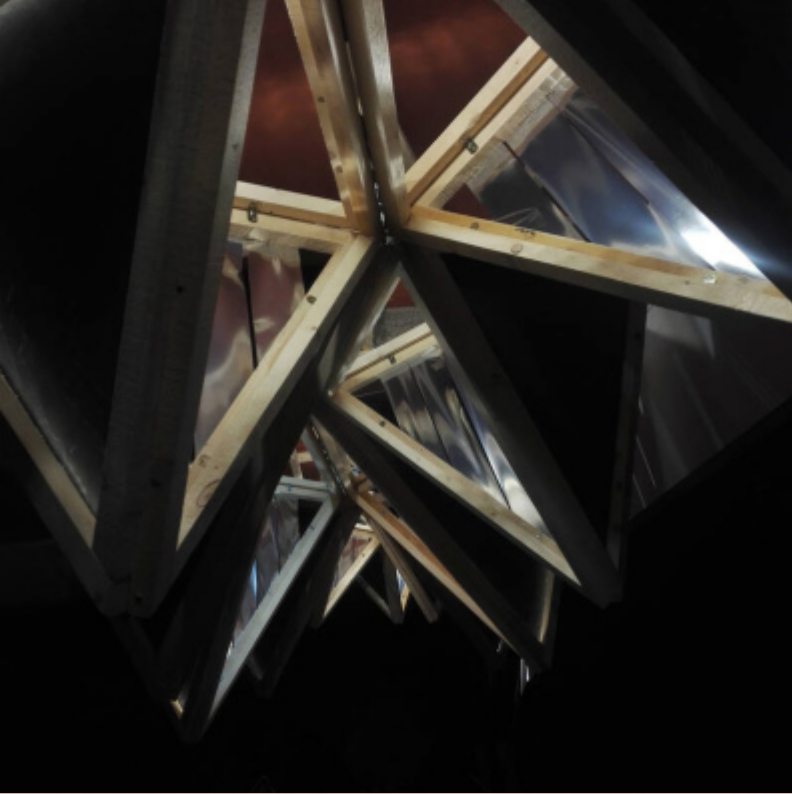




































































































LUCity!

Santa Maria da Feira

Instalação LUCity! é fruto da cooperação entre o artista plástico nacional Monsenhor emVide neFeilbata e o laboratório internacional Entropikalab.

A criação apresenta duas abordagens ao espaço do Mercado que se complementam na forma de instalação artística luminosa. Monsenhor explora a sombra e o Entropikalab aborda a luz, dois opostos intrinsecamente ligados. De mãos dadas, Monsenhor explora o edifício físico (espaço positivo) e as suas linhas estruturais enquanto o Entropikalab aborda o vazio (espaço negativo) e o fluxo orgânico do público. Nesta simbiose, o público é convidado a atravessar a luz em...















































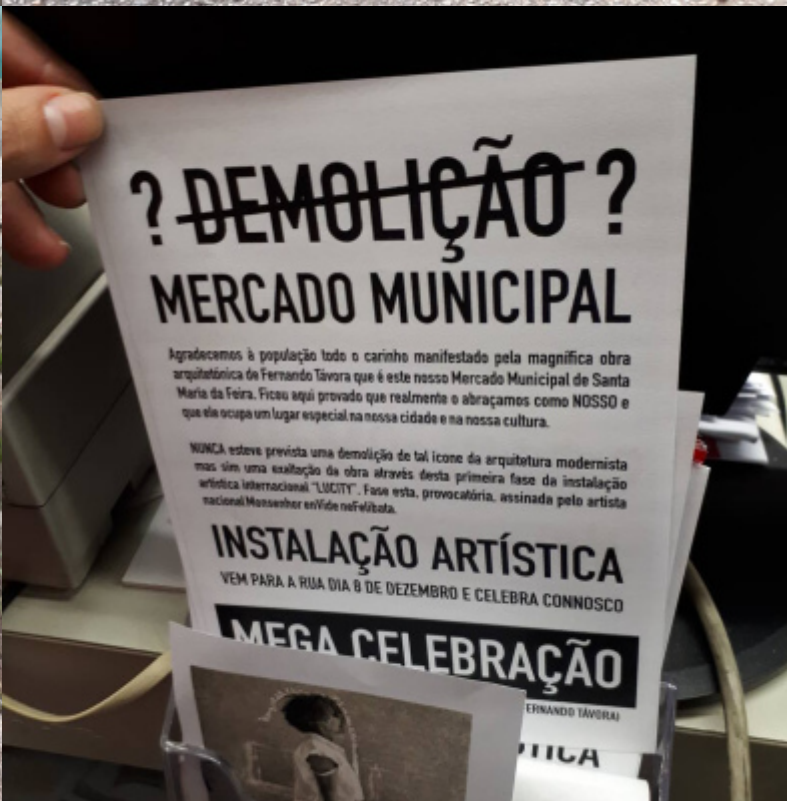














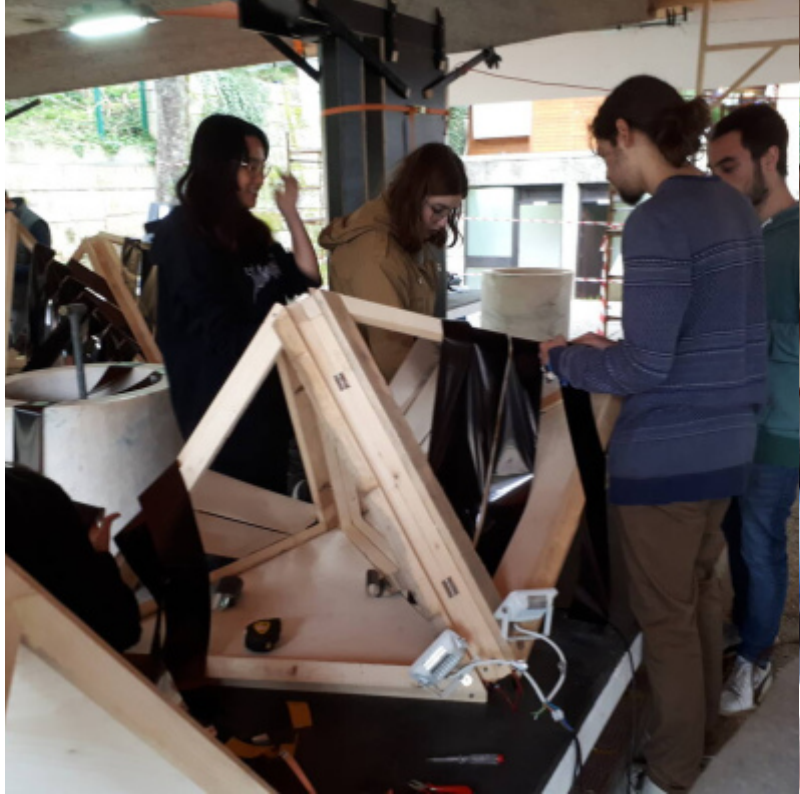
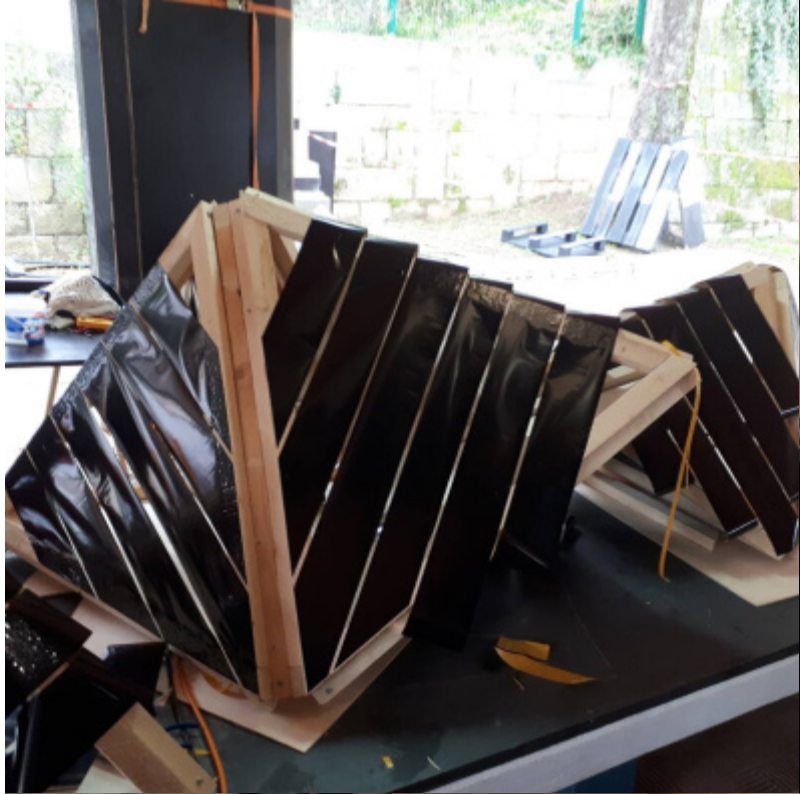












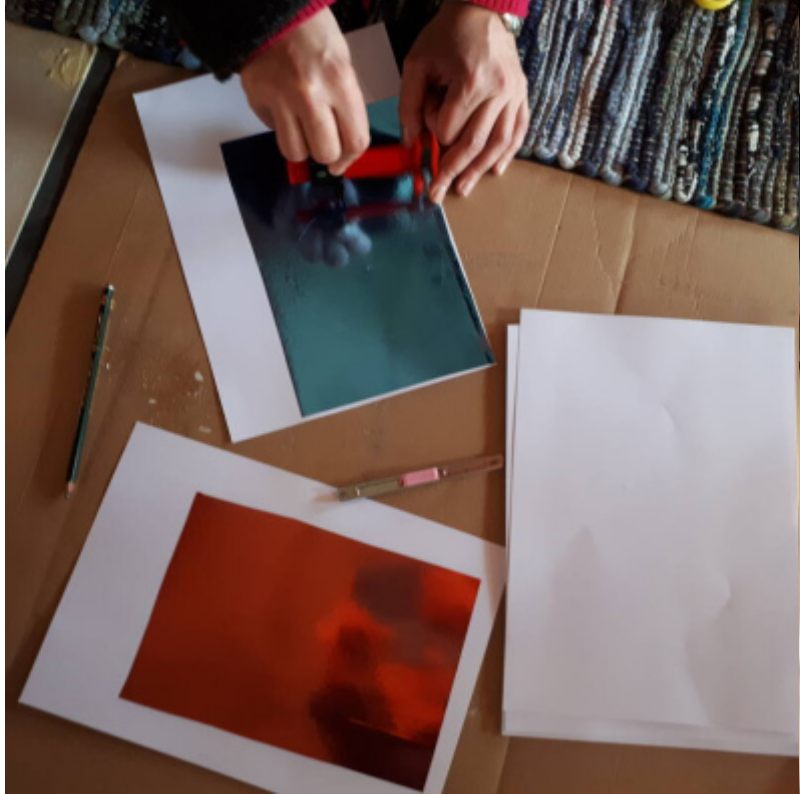


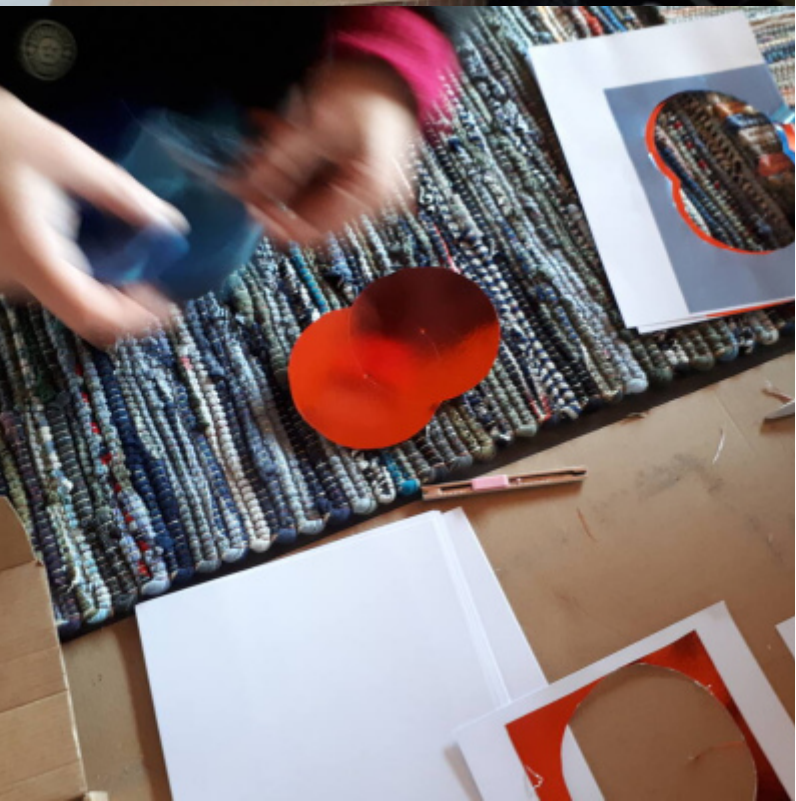




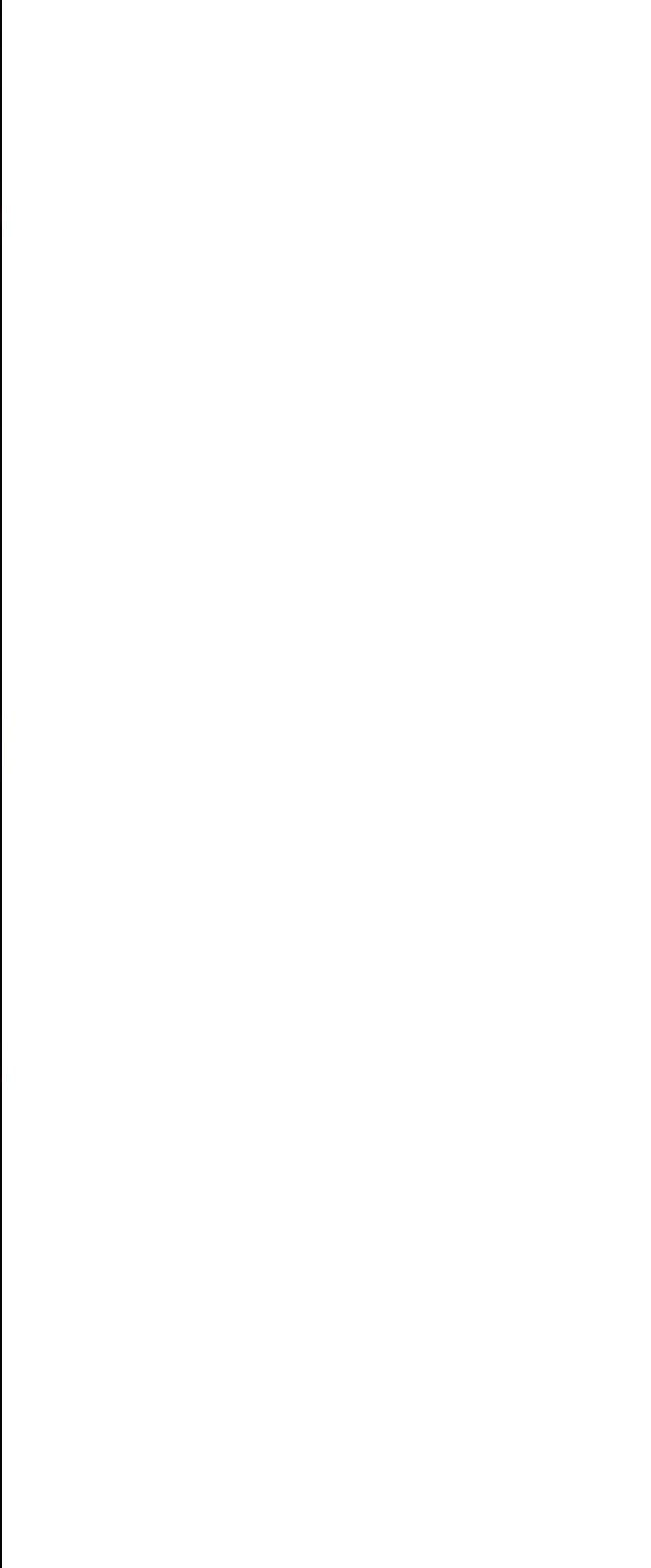
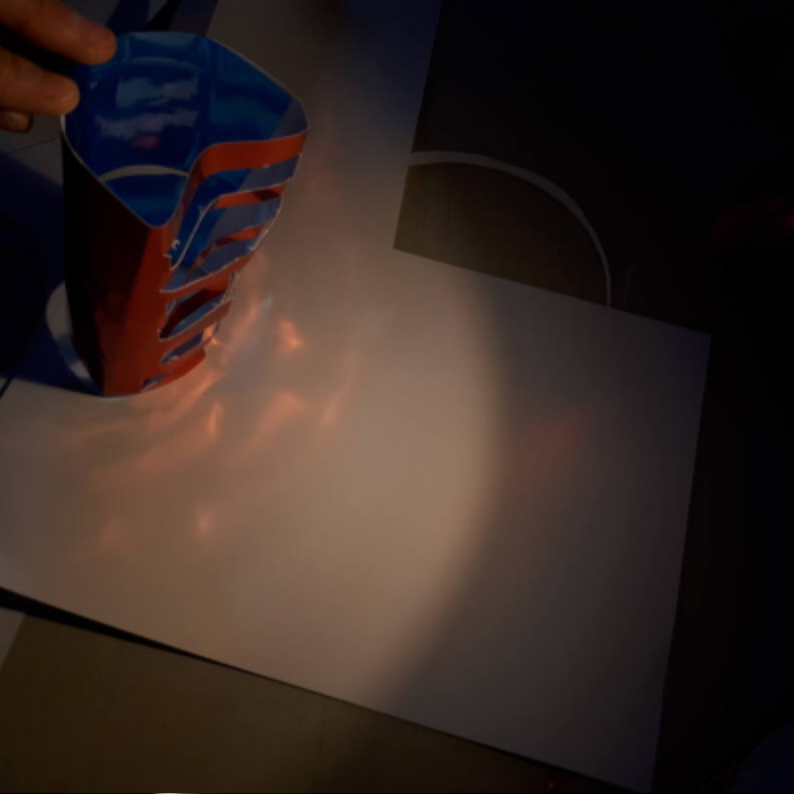


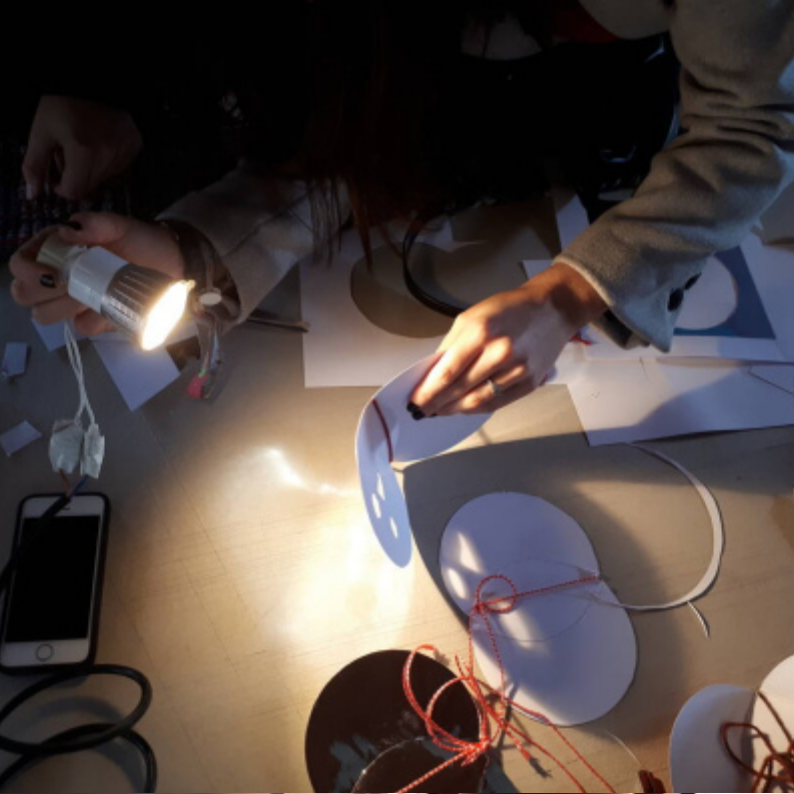
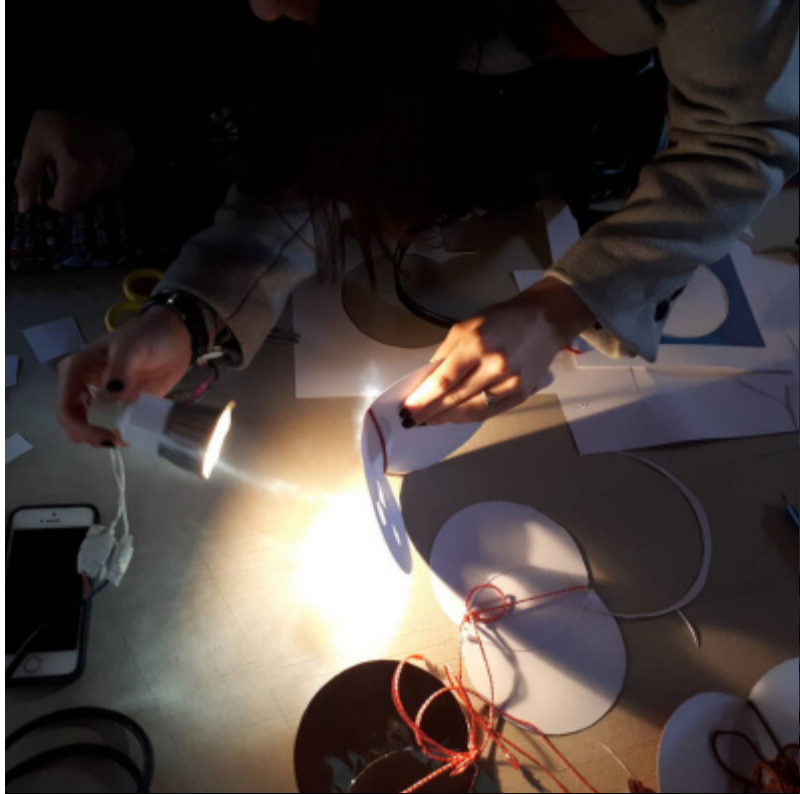








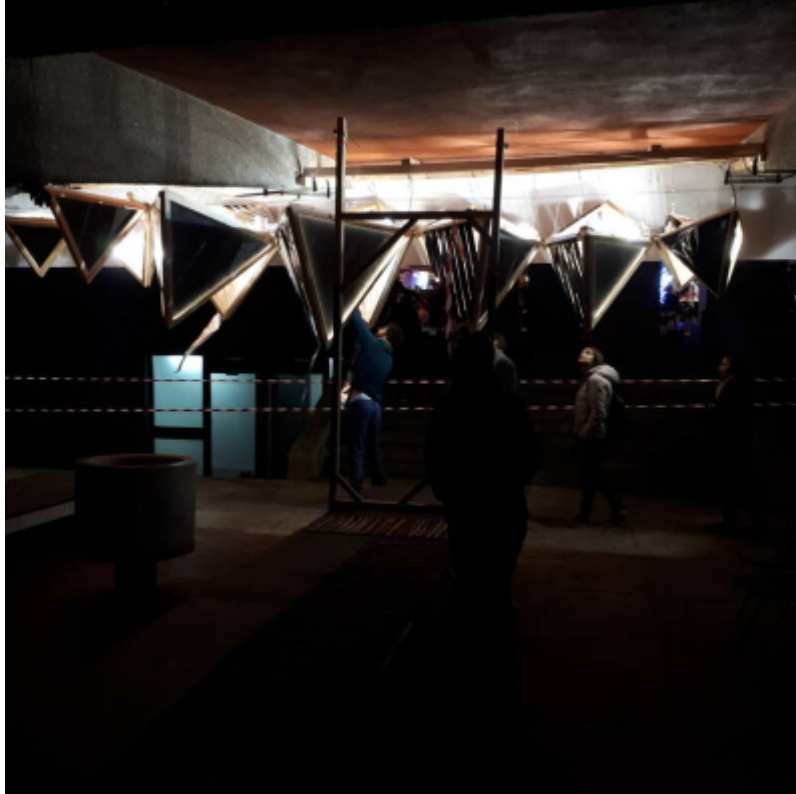
















LUCity!

Santa Maria da Feira

Introdução LUCity! é fruto da conjugação entre o trabalho planeado nacional Monarcas e o trabalho desenvolvido em Santa Maria da Feira.

A criação do projeto teve como objetivo a criação de um espaço de trabalho que se desenvolvesse ao longo da instalação do projeto nacional Monarcas e que se desenvolvesse ao longo da instalação do projeto nacional Monarcas e que se desenvolvesse ao longo da instalação do projeto nacional Monarcas.

O projeto de trabalho, desenvolvido em Santa Maria da Feira, teve como objetivo a criação de um espaço de trabalho que se desenvolvesse ao longo da instalação do projeto nacional Monarcas e que se desenvolvesse ao longo da instalação do projeto nacional Monarcas.

Por conseguinte, surge a necessidade de desenvolver um projeto de trabalho que se desenvolvesse ao longo da instalação do projeto nacional Monarcas e que se desenvolvesse ao longo da instalação do projeto nacional Monarcas.

Este projeto de trabalho, desenvolvido em Santa Maria da Feira, teve como objetivo a criação de um espaço de trabalho que se desenvolvesse ao longo da instalação do projeto nacional Monarcas e que se desenvolvesse ao longo da instalação do projeto nacional Monarcas.

Este projeto de trabalho, desenvolvido em Santa Maria da Feira, teve como objetivo a criação de um espaço de trabalho que se desenvolvesse ao longo da instalação do projeto nacional Monarcas e que se desenvolvesse ao longo da instalação do projeto nacional Monarcas.

HISTÓRICO

2018

MERCADO MUNICIPAL DE SANTA MARIA DA FEIRA
Santa Maria da Feira, Portugal

www.youtube.com/watch?v=TQzkwY_4BiM

www.evidenefelibata.com

www.vimeo.com/evidenefelibata

www.MailArt.pt

www.YZONK.com

#yzonk

@yzonk_com

www.paypal.me/YZONK